

KRETINGOS RAJONO SAVIVALDYBĖS TERITORIJOJE ESANČIŲ MAGISTRALINIŲ DUJOTIEKIŲ IR SUSIJUSIOS INFRASTRUKTŪROS APSAUGOS ZONŲ PLANO DALIES PAKEITIMO PLANAS

AIŠKINAMASIS RAŠTAS

Plano dalies pakeitimo tikslas – pakeisti Lietuvos Respublikos (toliau – **LR**) energetikos ministro 2022-07-14 įsakymu Nr. 1-222 patvirtinto Kretingos rajono savivaldybės teritorijoje, esančių magistralinių dujotiekių ir susijusios infrastruktūros apsaugos zonų plano (toliau – **Planas**) dalies sprendinius (nerengiant teritorijų planavimo dokumento ar žemės valdos projekto).

Priežastys, kurios lėmė šio plano dalies pakeitimo inicijavimą. Plano sprendiniuose Kretingos dujų skirstymo stoties teritorijoje (5 psl.) neteisingai nurodytas magistralinio dujotiekio (toliau – **MD**) vamzdžio kraštinis taškas, todėl vadovaujantis Elektros tinklų, magistralinių dujotiekių ir naftotiekių (produktotiekių), skirstomųjų dujotiekių, šilumos perdavimo tinklų apsaugos zonų, magistralinių dujotiekių vietovės klasių teritorijų planų rengimo (nerengiant teritorijų planavimo dokumento ar žemės valdos projekto) ir tvirtinimo tvarkos aprašo¹ (toliau – **Tvarkos aprašas**) 25.1 papunkčiu, rengiamas šio plano dalies pakeitimo planas (toliau – **Plano dalies pakeitimas**).

Plano dalies pakeitimo iniciatorius – AB „Amber Grid“, Laisvės pr. 10, Vilnius LT-04215, tel. +370 5 236 0855, el. paštas info@ambergrid.lt, interneto svetainė <https://www.ambergrid.lt/>). Už šio plano sprendinių rengimo vykdymą atsakingas asmuo – vyresnioji inžinierė Vilma Ladygienė, tel. +370 667 59 417, el. paštas v.ladygiene@ambergrid.lt.

Plano dalies pakeitimo rengėjas – UAB „Inžinerija LT“, juridinio asmens kodas 302677178, Klaipėdos g. 15, LT-96332, Kretingalė, Klaipėdos r., interneto svetainės adresas www.inzinerijalt.lt, atsakingas asmuo – Projekto dalies vadovas Voldemaras Čiunka (kvalifikacijos pažymėjimas Nr. 2M-M-1182, išduotas Nacionalinės žemėstarnybos prie Žemės ūkio ministerijos direktoriaus 2021 m. balandžio 25 d. įsakymu Nr. 1P-(1.3.)-134), tel. +370 628 10344, el. paštas info@inzinerijalt.lt.

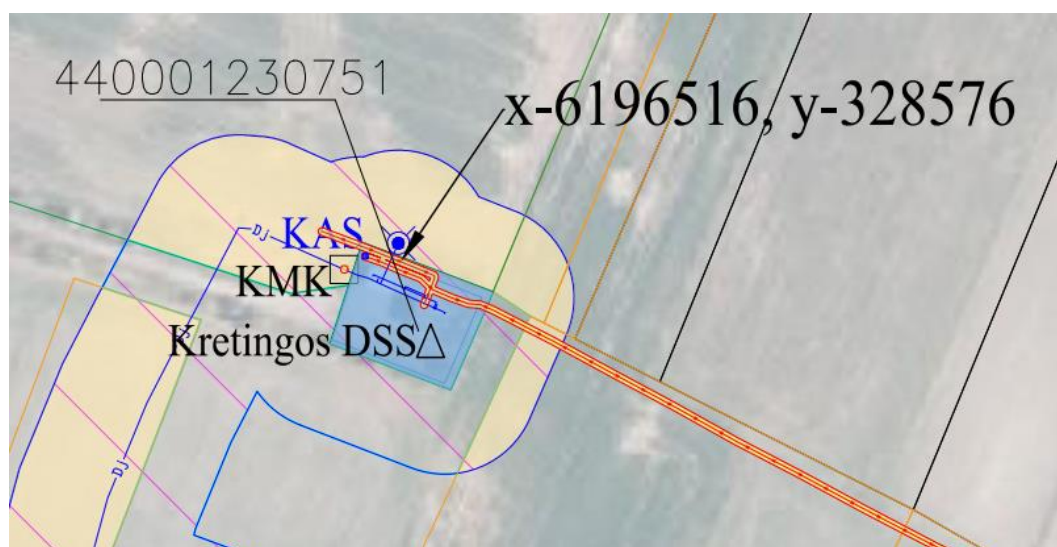
Plano dalies pakeitimo rengimo pagrindas – AB „Amber Grid“ ir UAB „Inžinerija LT“ 2021 m. gruodžio 31 d. paslaugų pirkimo – pardavimo sutartis NR. 553093 (5).

Plano rengėjas yra atsakingas už tinkamą apsaugos zonų nurodymą ir šių apsaugos zonų pažymėjimą šio plano pakeitime.

¹ Elektros tinklų, magistralinių dujotiekių ir naftotiekių (produktotiekių), skirstomųjų dujotiekių, šilumos perdavimo tinklų apsaugos zonų, magistralinių dujotiekių vietovės klasių teritorijų planų rengimo (nerengiant teritorijų planavimo dokumento ar žemės valdos projekto) ir tvirtinimo tvarkos aprašas, patvirtintas Lietuvos Respublikos energetikos ministro 2020 m. spalio 13 d. įsakymu Nr. 1-339.

I. SPRENDINIAI

Plano dalies pakeitimo sprendiniuose atliktas pakeitimas: ties koordinatėmis x-6196509, y-328574 (Kretingos dujų skirstymo stoties teritorijoje) patikslinta MD vamzdyno vieta (dalis vamzdynų buvo nurodyti kaip požeminiai elektros tinklai). Nurodžius teisingą vamzdyno kraštinį tašką, atitinkamai patikslintos (sumažintos) Planu nustatytos elektros tinklų apsaugos zonos ribos (žr. 1 pav.). Kadangi Planu nustatytos bendros MD apsaugos zonų (vamzdyno apsaugos zonos ir MD statinių ir įrenginių apsaugos zonos) ribos, dėl šio pakeitimo bendros MD apsaugos zonų ribos nesikeičia. Šio Plano dalies pakeitimo pagrindu bus patikslintos įregistruotos MD vamzdyno apsaugos zonos teritorijos, kuriai suteiktas unikalus Nr. 100357498, ribos, su MD susijusiai infrastruktūrai įregistruotos elektros tinklų apsaugos zonos teritorijos, kuriai suteiktas unikalus Nr. 100357887, ribos nekeičiamos (žr. 1 ir 2 lenteles).



1 pav. MD vamzdyno vieta Kretingos dujų skirstymo stoties (DSS) teritorijoje

1. Vadovaujantis SŽNS įstatymo III skyriaus penktojo skirsnio nuostatomis, magistralinių dujotiekių ir naftotiekių (produktotiekių) apsaugos zonos dydžiai ir jose taikomos specialiosios žemės naudojimo sąlygos:

1.1. MD ir naftotiekių (produktotiekių) vamzdyno apsaugos zona – išilgai vamzdyno trasos esanti žemės juosta, kurios ribos yra po 25 metrus į abi puses nuo vamzdyno ašies, virš šios juostos esanti oro erdvė, po šia juosta esanti žemė bei vanduo virš šio juostos ir po ją;

1.2. Kitų MD ir naftotiekių (produktotiekių) įrenginių ir statinių (stočių, uždarymo įtaisų, valymo ir diagnostavimo įtaisų paleidimo ir priėmimo kamerų, slėgio ribojimo mazgų) apsaugos zona – žemės juosta, kurios ribos yra 25 metrų atstumu aplink teritorijos, kurioje yra šie įrenginiai ar statiniai, aptvėrimą, virš šios juostos esanti oro erdvė ir žemė po šia juosta.

Plane nustatomos MD apsaugos zonos ribose vadovaujantis SŽNS įstatymo 28 straipsniu taikomos šios specialiosios žemės naudojimo sąlygos:

MD apsaugos zonose draudžiama:

- 1) statyti pastatus, išskyrus SŽNS įstatymo 28 straipsnio 2 dalies 2 punkte nurodytus atvejus;
- 2) statyti ir (ar) įrengti sporto, žaidimų aikšteles, stadionus, turgavietes, lauko teatrus ir kitus
- 3) viešam susibūrimui skirtus inžinerinius statinius ir įrenginius;
- 4) statyti ir (ar) įrengti degalines, pavojingų medžiagų talpyklas, saugyklas ir sąvartynus; statyti ir (ar) įrengti visų rūšių transporto priemonių ir (ar) mechanizmų sustojimo vietas, stovėjimo ir saugojimo aikšteles, taip pat tiesti kelius ir geležinkelių kelius išilgai vamzdyno trasos, išskyrus SŽNS įstatymo 28 straipsnio 2 dalies 4 punkte nurodytus atvejus;
- 5) įrengti turistines stovyklavietes, taip pat statyti ir (ar) įrengti bei laikyti vagonėlius,

kilnojamosius namelius, kemperius, palapines ir medžioklės bokštelius;

6) 3 metrų atstumu į abi puses nuo vamzdyno išorinės sienelės lygiagrečiai su MD vamzdynu tiesti kitus inžinerinius tinklus, išskyrus SZNS įstatymo 28 straipsnio 2 dalies 5 punkte nurodytus atvejus;

7) 6 metrų atstumu į abi puses nuo vamzdyno ašies, taip pat 6 metrų atstumu aplink talpyklą kondensatui laikyti ir dujoms iš jo pašalinti ir (arba) SZNS įstatymo 27 straipsnio 3 dalyje nurodytų kitų MD įrenginių aptvėrimą sodinti ir auginti želdinius (išskyrus žolinius augalus), įveisti miškus, parkus, medelynus, pramoninius sodus;

8) sandėliuoti bet kokias medžiagas (išskyrus pašarus, energetikos ministro nustatyta tvarka gavus MD savininko ar valdytojo pritarimą ir medžiagas, skirtas MD statybos darbams). Šis reikalavimas negalioja MD, įgilintų ne mažiau kaip 20 metrų nuo vandens telkinio dugno, apsaugos zonoje;

9) pilti druskas (išskyrus atvejus, kai druska barstomi keliai), chemines medžiagas, kurios gali pakenkti MD, atliekas;

10) gadinti, užtvirti ar užversti kelius, skirtus privažiuoti prie MD;

11) naudoti ugnį ir atlikti ugnies darbus, įrengti ir naudoti laužavietes, kepsnines, turistines virykles, laikinas lauko pirtis ir kitus atvirus arba uždarus ugnies šaltinius, taip pat bet kokius aukštos temperatūros, galinčius sukelti ugnį, įrenginius, išskyrus SZNS įstatymo 28 straipsnio 2 dalies 15 punkte nurodytą atvejį;

12) ardyti vamzdyno pakrančių tvirtinimus, vandens pralaidas, žemės ir kitus įrenginius, saugančius MD nuo pažeidimų;

13) organizuoti renginius, susijusius su žmonių susibūrimu;

14) nuleisti inkarus, plaukti su nuleistais inkarais ir kitais vandens telkinių dugną siekiančiais įrankiais. Šis reikalavimas negalioja MD, įgilintų ne mažiau kaip 20 metrų nuo vandens telkinio dugno, apsaugos zonoje;

15) sustoti visų rūšių transporto priemonėms ir (ar) mechanizmams MD apsaugos zonų susikirtimuose su valstybinės reikšmės keliais, išvažinėti žemę, suformuojant vėžes (provėžas), važiuoti esamomis vėžėmis (provėžomis) bet kokiomis transporto priemonėmis ir jų junginiais. Šis reikalavimas netaikomas, kai MD savininkas ar valdytojas atlieka MD eksploatacijos, remonto ar statybos darbus ir kai priešgaisrinės gelbėjimo pajėgos atlieka gaisrų gesinimo ar kitus žmonių paieškos ir gelbėjimo darbus arba pasirengimą šiems darbams;

16) medžiojant naudoti šaunamuosius ginklus, kai MD trasa eina virš žemės paviršiaus ir (ar) yra įrengta perpumpavimo stotis.

1) Pagal SZNS įstatymo 28 straipsnio 2 dalį, negavus MD savininko ar valdytojo pritarimo (derinimo) projektui ar numatomai veiklai, MD apsaugos zonoje draudžiama:

2) statyti statinius ir (ar) įrengti įrenginius, išskyrus statinius ir įrenginius, kurių statyba (įrengimas) draudžiama (draudžiamas) pagal SZNS įstatymo 28 straipsnio 1 dalį;

3) statant valstybinio jūrų uosto infrastruktūrą ir suprastruktūrą – statyti pastatus; rekonstruoti, griauti statinius ar išardyti įrenginius, keisti pastato (patalpos, patalpų) ar inžinerinio statinio paskirtį;

4) statant valstybinio jūrų uosto infrastruktūrą ir suprastruktūrą – statyti ir (ar) įrengti transporto priemonių sustojimo vietas, transporto priemonių ar kitų mechanizmų stovėjimo ir saugojimo aikšteles, taip pat tiesti kelius ir geležinkelių kelius išilgai vamzdyno trasos;

5) 3 metrų atstumu į abi puses nuo vamzdyno išorinės sienelės lygiagrečiai su MD vamzdynu tiesti drenažo vamzdžius;

6) naudoti žemės gelmių išteklius ir ertmes, vykdyti vandens telkinių gilinimo ir valymo darbus;

7) vykdyti tiesioginius žemės gelmių geologinius tyrimus ir kitus darbus, susijusius su gręžinių, iškasų įrengimu ir grunto bandinių ėmimu;

8) krauti į stirtas šieną, šiaudus, šakas, medieną;

9) priskirti žemę mėgėjų sodo teritorijoms;

10) skirti žuvininkystės plotus, pramoniniu būdu žvejoti ir gaudyti vandens gyvūnus;

- 11) kapoti ir pjaustyti ledą vandens telkiniuose;
- 12) vykdyti žemės melioravimo, drėkinimo ir sausinimo, kasybos, užtvindymo darbus;
- 13) vykdyti žemės darbus ar požeminius darbus didesniame kaip 0,3 metro gylyje;
- 14) keisti žemės paviršiaus altitudes daugiau kaip 0,3 metro (kasti gruntą arba užpilti papildomą grunto sluoksnį);
- 15) naudoti ugnį ir atlikti ugnies darbus technologiniams procesams vykdyti;
- 16) dirbti smūginiais ir (ar) vibraciją sukeliančiais mechanizmais;
- 17) vykdyti sprogdinimo darbus;
- 18) statyti ir eksploatuoti uosto infrastruktūrą ir suprastruktūrą;
- 19) kirsti ir (ar) kapoti želdinius (išskyrus žolinius augalus);
- 20) būti aptvertų MD įrenginių teritorijose;
- 21) važiuoti krovinių transporto priemonėmis, jų junginiais ir kitais mechanizmais neįrengus kelio.

MD savininkas ar valdytojas nepritaria projektui ar numatomi veiksmai, jeigu SŽNS įstatymo 28 straipsnio 2 dalyje nurodyti darbai pažeis MD techninės saugos reikalavimus ir (ar) kels pavojų aplinkai, žmonių turtui, jų gyvybei ar sveikatai.

SŽNS įstatymo 28 straipsnio 1 ir 2 dalyse nurodyti draudimai netaikomi MD, kurio atžvilgiu nustatyta MD apsaugos zona, savininkui tiek, kiek tai reikalinga MD statybai, rekonstravimui, remontui, modernizavimui, naudojimui, techninei priežiūrai, eksploatavimui, apsaugai ir (ar) kitoms MD savininkui įstatymais priskirtoms funkcijoms vykdyti.

1 lentelė. Kretingos rajono savivaldybės teritorijoje esančių magistralinių dujotiekių susijusios infrastruktūros apsaugos zonų plano dalies pakeitimo plano suvestiniai duomenys (apie patenkančius žemės sklypus)

Eil. Nr.	Žemės sklypo kadastrinis numeris	Žemės sklypo unikalus numeris	Žemės sklypo adresas	Žemės sklypo suformavimo metai	Žemės sklypo paskirtis	Žemės sklypo naudojimo būdas	Žemės sklypo matavimų tipas	Atliktos žymos	Esamos (įregistruotos) apsaugos zonos pavadinimas	Esamos apsaugos zonos įregistruotas plotas, ha	Anksčiau Planu nustatytos apsaugos zonos pavadinimas	Anksčiau planu nustatytas ar patikslintas apsaugos zonos plotas, ha	Plano dalies pakeitimu nustatomos apsaugos zonos pavadinimas	Plano dalies pakeitimu perskaičiuojamas apsaugos zonos plotas, ha	Bendras esamos ir nustatomos apsaugos zonos plotas, ha
1.	5657/0002:197	4400-0123-0751	Kretingos r. sav., Žalgirio sen., Kluonalių k., Tolių g. 17	2003-10-29	Kita	Inžinerinės infrastruktūros teritorijos	Kadastriniai matavimai (LKS-94)	Taip	Magistralinių dujotiekių ir naftotiekių (produktotiekių) apsaugos zonos (III skyrius, penktasis skirsnis)	0.1038	Magistralinių dujotiekių ir naftotiekių (produktotiekių) apsaugos zonos (III skyrius, penktasis skirsnis)	0.1038	nekeičiama	nekeičiama	0.1038
								Taip	Elektros tinklų apsaugos zonos (III skyrius, ketvirtasis skirsnis)	0.0151	Elektros tinklų apsaugos zonos (III skyrius, ketvirtasis skirsnis)	0.0877	Elektros tinklų apsaugos zonos (III skyrius, ketvirtasis skirsnis)	0.0130	0.0281
2.	5657/0002:298	4400-0549-5929	Kretingos r. sav., Žalgirio sen., Kluonalių k.	2005-03-22	Žemės ūkio	-	Kadastriniai matavimai (LKS-94)	Taip	Magistralinių dujotiekių ir naftotiekių (produktotiekių) apsaugos zonos (III skyrius, penktasis skirsnis)	0.2642	Magistralinių dujotiekių ir naftotiekių (produktotiekių) apsaugos zonos (III skyrius, penktasis skirsnis)	0.3044	nekeičiama	nekeičiama	0.3044
								Taip	Elektros tinklų apsaugos zonos (III skyrius, ketvirtasis skirsnis)	0.6000	Elektros tinklų apsaugos zonos (III skyrius, ketvirtasis skirsnis)	0.0090	Elektros tinklų apsaugos zonos (III skyrius, ketvirtasis skirsnis)	0.0027	0.6027
Bendras žemės sklypų, kuriems Plano dalies pakeitimu perskaičiuojamas elektros tinklų apsaugos zonos (III skyrius, ketvirtasis skirsnis) (kodas 106) plotas, ha														0.0157	

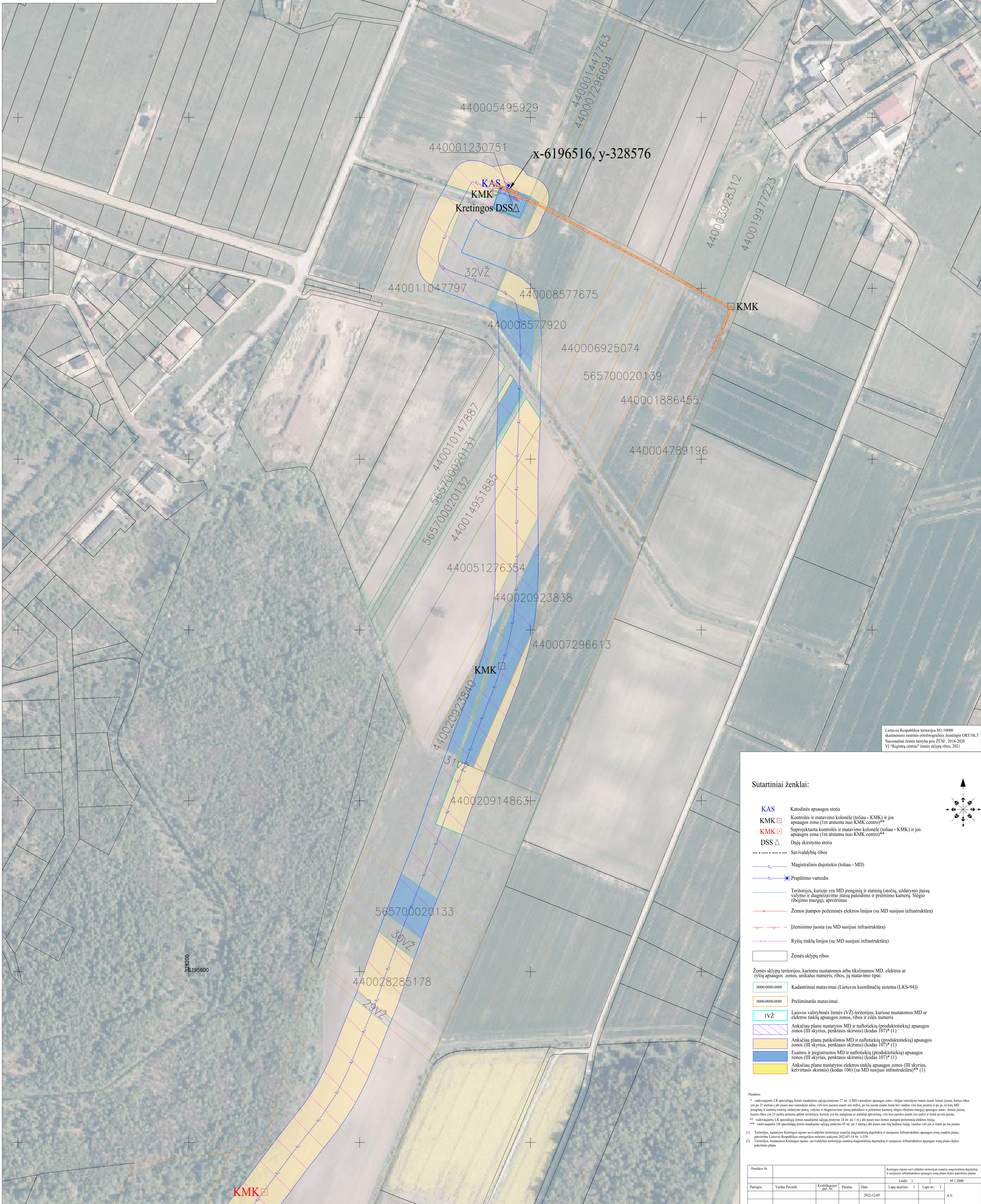
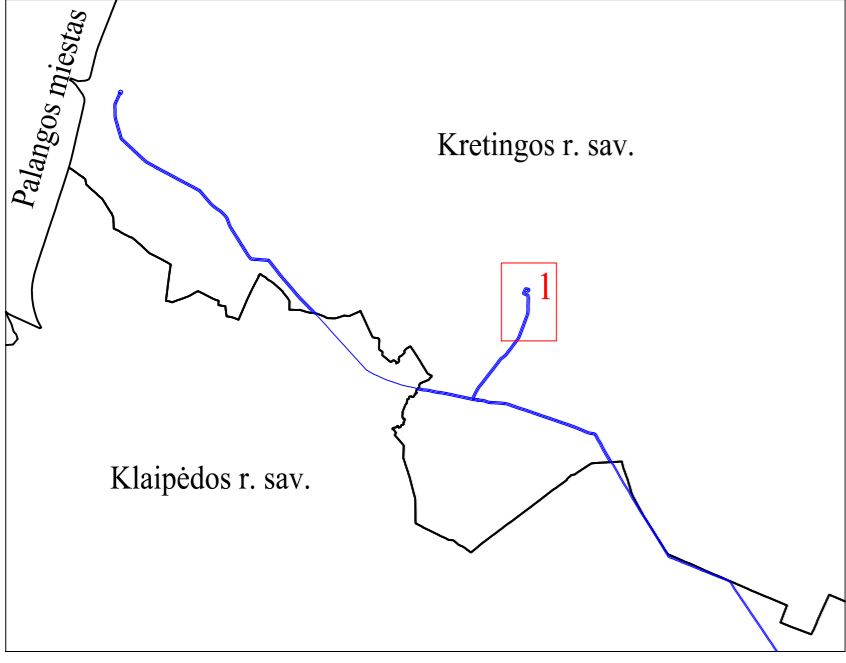
Specialiųjų žemės naudojimo sąlygų pavadinimai:

Kodas	Reikšmė
106	Elektros linijų apsaugos zonos (III skyrius, ketvirtasis skirsnis)
107	Magistralinių dujotiekių ir naftotiekių (produktotiekių) apsaugos zonos (III skyrius, penktasis skirsnis)

2 lentelė. Žemės sklypų, kurie patenka į Plano dalies pakeitimo tikslinamas apsaugos zonas, duomenys

Eil. Nr.	Savivaldybė	Žemės sklypo kadastrinis numeris	Žemės sklypo unikalus numeris	Žemės sklypo adresas
1.	Kretingos r.	5657/0002:197	4400-0123-0751	Kretingos r. sav., Žalgirio sen., Kluonalių k., Tolių g. 17
2.	Kretingos r.	5657/0002:298	4400-0549-5929	Kretingos r. sav., Žalgirio sen., Kluonalių k.

Lapo išdėstymo schema



Lietuvos Respublikos teritorijos M:10000 skalmeninis rastinis ortofotograminis žemėlapis ORT10L.T Nacionalinis žemės tarnyba prie ŽŪM, 2018-2020 VI "Registru centras" žemės sklypų ribos, 2021

Sutartiniai ženklai:

- KAS** Katodinis apsaugos stotis
- KMK** Kontrolės ir matavimo kolonėlė (toliau - KMK) ir jos apsaugos zona (1m atstumu nuo KMK centro)**
- KMK** Suprojektuota kontrolės ir matavimo kolonėlė (toliau - KMK) ir jos apsaugos zona (1m atstumu nuo KMK centro)**
- DSS** Dujų skirstymo stotis
- Savivaldybių ribos
- Magistralinis dujotiekis (toliau - MD)
- Prapūtimo vamzdis
- Teritorijos, kuriose yra MD įrenginių ir statinių (stočių, uždarymo įtaisų, valymo ir diagnostavimo įtaisų paleidimo ir priėmimo kampečių, Slėgio ribojimo mazgų), aptvertimas
- Žemos įtampos požeminės elektros linijos (su MD susijusi infrastruktūra)
- Įžeminimo juosta (su MD susijusi infrastruktūra)
- Rysių tinklų linijos (su MD susijusi infrastruktūra)
- Žemės sklypų ribos

Žemės sklypų teritorijos, kurioms nustatomos arba tikslinamos MD, elektros ar ryšių apsaugos zonos, unikalūs numeris, ribos, jų matavimo tipai:

- 0000-0000-0000 Kadastriiniai matavimai (Lietuvos koordinacinių sistema (LKS-94))
- 0000-0000-0000 Preliminariūs matavimai
- IVŽ Laivos valstybinės žemės (VŽ) teritorijos, kuriose nustatomos MD ar elektros tinklų apsaugos zonos, ribos ir eilės numeris
- Anksčiau planu nustatytos MD ir naftotiekių (produktotiekių) apsaugos zonos (III skyrius, penktasis skirsnis) (kodas 107)* (1)
- Anksčiau planu patikslintos MD ir naftotiekių (produktotiekių) apsaugos zonos (III skyrius, penktasis skirsnis) (kodas 107)* (1)
- Esamos ir įrengtos MD ir naftotiekių (produktotiekių) apsaugos zonos (III skyrius, penktasis skirsnis) (kodas 107)* (1)
- Anksčiau planu nustatytos elektros tinklų apsaugos zonos (III skyrius, ketvirtasis skirsnis) (kodas 106) (su MD susijusi infrastruktūra)** (1)

Paaiškinimas:

- * vadovaujantis LR specialiąja žemės naudojimo šlypių įstatymo 27 str. 1) MD vamzdžio apsaugos zona - tilpata vartotojų traukos esanti žemės juosta, kurios ribos yra ne 25 metrai, o 100 metrų nuo vamzdžio ašies, vėli žemės juosta esanti: nuo ribos, po kuria įtaisa esanti žemė bei vanduo vėli žemės juostos ir joje, su MD įrenginių ir statinių esančių, uždarymo įtaisų, valymo ir diagnostavimo įtaisų paleidimo ir priėmimo kampečių, slėgio ribojimo mazgų apsaugos zona - žemės juosta, kurios ribos yra 25 metrų atstumu aplink teritorijas, kuriose yra šie įrenginiai ir statiniai aptvertas, vėli žemės juosta esanti: nuo ribos ir žemės po lia juosta;
- ** vadovaujantis LR specialiąja žemės naudojimo šlypių įstatymo 24 str. 1) 1) 1) žemės juosta nuo žemės naudojimo teritorijos ribos;
- *** vadovaujantis LR specialiąja žemės naudojimo šlypių įstatymo 45 str. 1) 1) 1) žemės juosta nuo šiuo laišuku linija, vadaus vėli jos ir žemės po lia juosta.

(1) Teritorijos, nustatomos Kretingos rajono savivaldybės teritorijoje esančių magistralinių dujotiekių ir susijusios infrastruktūros apsaugos zonų esančių planu, patvirtintu Lietuvos Respublikos energetikos ministro įsakymu 2022-07-14 Nr. A-39.

(2) Teritorijos, nustatomos Kretingos rajono savivaldybės teritorijoje esančių magistralinių dujotiekių ir susijusios infrastruktūros apsaugos zonų plano dalies pakeitimo planu.

Paraiškos Nr.:	Kretingos rajono savivaldybės teritorijoje esančių magistralinių dujotiekių ir susijusios infrastruktūros apsaugos zonų plano dalies pakeitimo planas				
Paraiškos turinys:	Variančių Paraiškė	Skalifikacijos psl. Nr.	Paraiška	Data	Lauk. skaičius
				2023-12-05	1
					1
					A.V.