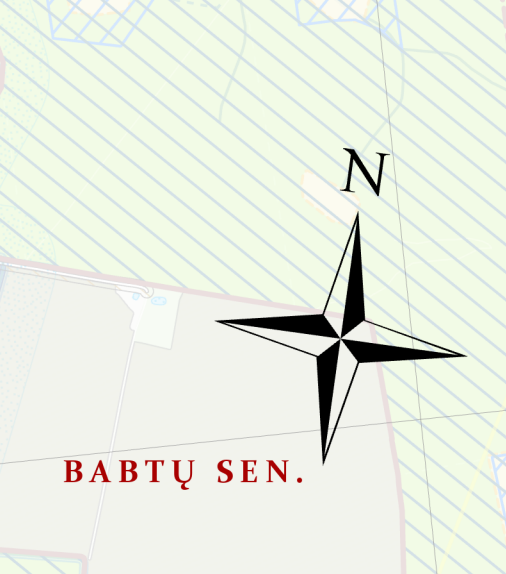
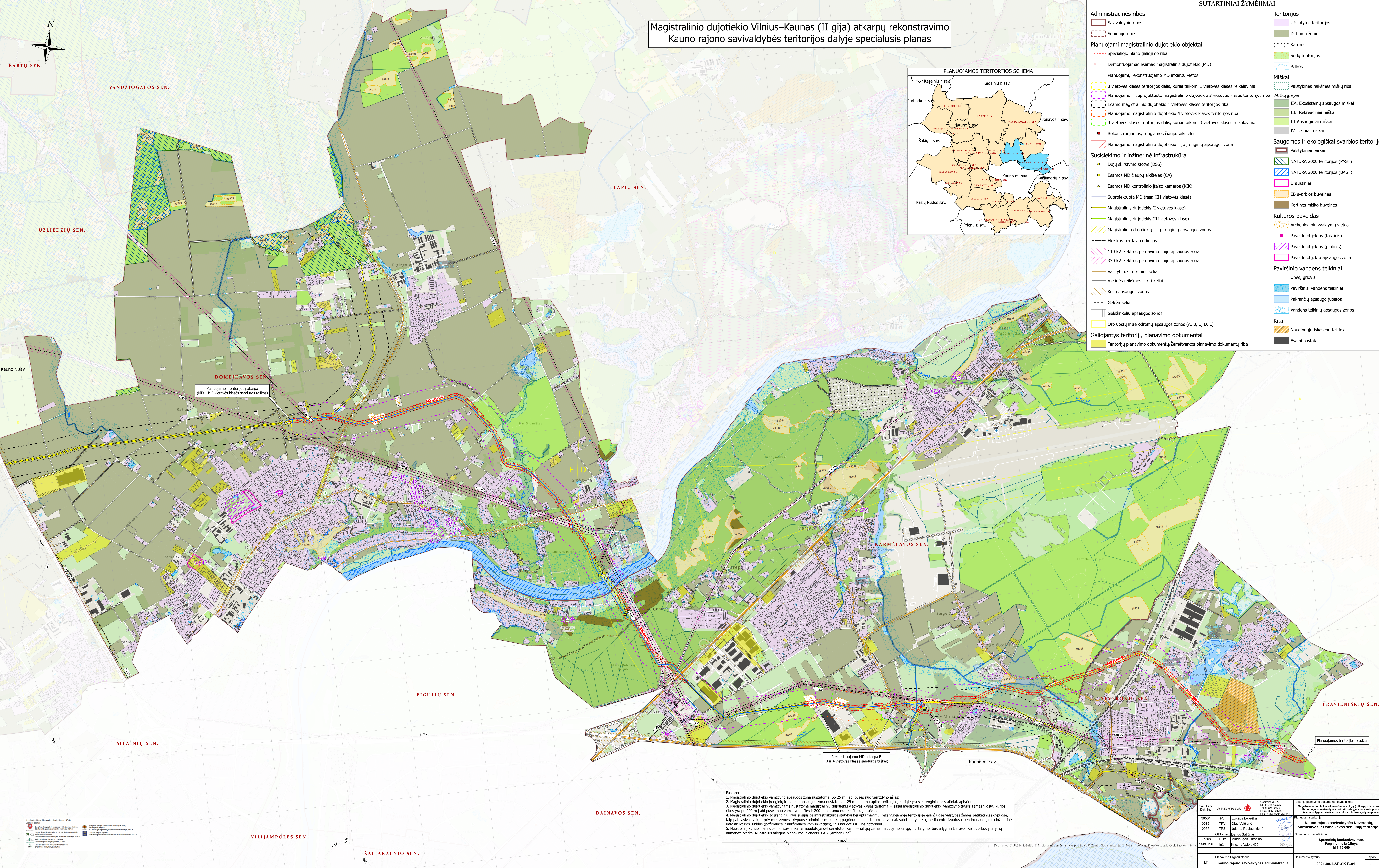


Magistralinio dujotiekio Vilnius–Kaunas (II gija) atkarpų rekonstravimo Kauno rajono savivaldybės teritorijos dalyje specialusis planas

SUTARTINIAI ŽYMĖJIMAI

- Administracinės ribos**
- Savivaldybių ribos
 - Seniūnijų ribos
- Planuojami magistralinio dujotiekio objektai**
- Demontuojamas esamas magistralinis dujotiekis (MD)
 - Planuojamų rekonstruojamo MD atkarpų vietos
 - 3 vietovės klasės teritorijos dalis, kuriai taikomi 1 vietovės klasės reikalavimai
 - Planuojamo ir suprojektuoto magistralinio dujotiekio 3 vietovės klasės teritorijos riba
 - Esamo magistralinio dujotiekio 1 vietovės klasės teritorijos riba
 - Planuojamo magistralinio dujotiekio 4 vietovės klasės teritorijos riba
 - 4 vietovės klasės teritorijos dalis, kuriai taikomi 3 vietovės klasės reikalavimai
 - Rekonstruojamos/įrengiamos čiaupų aikštelės
 - Planuojamo magistralinio dujotiekio ir jo įrenginių apsaugos zona
- Susisiekimo ir inžinerinė infrastruktūra**
- Dujų skirstymo stotys (DSS)
 - Esamos MD čiaupų aikštelės (ČA)
 - Esamos MD kontrolinio įtaiso kameros (KIK)
 - Suprojektuota MD trasa (III vietovės klasė)
 - Magistralinis dujotiekis (I vietovės klasė)
 - Magistralinis dujotiekis (III vietovės klasė)
 - Magistralinių dujotiekių ir jų įrenginių apsaugos zonos
 - Elektrų perdavimo linijos
 - 110 kV elektrų perdavimo linijų apsaugos zona
 - 330 kV elektrų perdavimo linijų apsaugos zona
 - Valstybinės reikšmės keliai
 - Vietinės reikšmės ir kiti keliai
 - Kelių apsaugos zonos
 - Geležinkeliai
 - Geležinkelių apsaugos zonos
 - Oro uostų ir aerodromų apsaugos zonos (A, B, C, D, E)
- Galiojantys teritorijų planavimo dokumentai**
- Teritorijų planavimo dokumentų/žemėtvarkos planavimo dokumentų riba
- Teritorijos**
- Užstatytos teritorijos
 - Dirbama žemė
 - Kapinės
 - Sodų teritorijos
 - Pelkės
 - Valstybinės reikšmės miškių riba
 - Miškių grupės
 - IIA. Ekosistemų apsaugos miškai
 - IIB. Rekreaciniai miškai
 - III Apsauginiai miškai
 - IV Ūkiniai miškai
- Saugomos ir ekologiškai svarbios teritorijos**
- valstybiniai parkai
 - NATURA 2000 teritorijos (PAST)
 - NATURA 2000 teritorijos (BAST)
 - Draustiniai
 - EB svarbios buveinės
 - Kertinės miško buveinės
- Kultūros paveldas**
- Archeologinių žvalgymų vietos
 - Paveldo objektas (taškinis)
 - Paveldo objektas (plotinis)
 - Paveldo objekto apsaugos zona
- Paviršinio vandens telkiniai**
- Upės, grioviai
 - Paviršiniai vandens telkiniai
 - Pakrančių apsaugos juostos
 - Vandens telkinių apsaugos zonos
- Kita**
- Naudingųjų iškasenų telkiniai
 - Esami pastatai



Planuojamos teritorijos pabaiga (MD I ir 3 vietovės klasės sandūros taškas)

Rekonstruojamo MD atkarpa B (I ir 4 vietovės klasės sandūros taškas)

Planuojamos teritorijos pradžia

Pastabos:

- Magistralinio dujotiekio vamyžnio apsaugos zona nustatoma po 25 m į abi puses nuo vamyžnio ašies;
- Magistralinio dujotiekio įrenginių ir statinių apsaugos zona nustatoma 25 m atstumu aplink teritorijas, kuriose yra šie įrenginiai ar statiniai, aptvėrimai;
- Magistralinio dujotiekio vamyžniams nustatoma magistralinių dujotiekių vietovės klasės teritorija – šilajam magistralinio dujotiekio vamyžnio trasos žemės juosta, kurios ribos yra po 200 m į abi puses nuo vamyžnio ašies ir 200 m atstumu nuo kredito linijos;
- Magistralinio dujotiekio, jo įrenginių ir/ar susijusių infrastruktūros statybai bei aptarnavimui rezervuojamoje teritorijoje esančiuose valstybės žemės paliktiniuose sklypuose, taip pat savivaldybių ir privačių žemės sklypuose administraciniu akto pagrindu bus nustatomi servitutai, suteikiantys teisę vesti centrinizacijos (bendro naudojimo) inžinerinės infrastruktūros tinklus (požeminės ir antžeminės komunikacijos), jais naudotis ir juos aptarnauti;
- Nuostoliai, kuriuos patis žemės savininkai ar naudotojai dėl servituto ir/ar specialiųjų žemės naudojimo sąlygų nustatymu, bus atlyginti Lietuvos Respublikos statymų numatyta tvarka. Nuostolius atlygins planavimo iniciatorius AB „Amber Grid“.